

产品简介

驱动部件或装置是皮带输送机的核心，电动辊筒采用电机置于辊筒内部的设计，具有结构紧凑，安装方便，高效稳定，使用寿命长等特点，可以代替电机+减速器的传统外驱动方式，更加匹配客户需求。德马工业采用直驱技术推出的220V交流伺服电动辊筒，能效和控制精度更高，响应速度更快，并且免于维护，可以应对频繁启停工况，低电流运行可以减少设备损害，降低皮带输送机设备的综合使用成本。

产品优势

① 直驱电机

- 适合频繁启停/快速启停。

② 动态响应

- 毫秒级别的动态响应。

③ 高效节能

- 采用永磁电机，能效高。

④ 宽转速调节

- 调速范围覆盖50-800rpm。

⑤ 免维护

- 无齿轮，无冷却油。

⑥ 耐低温

- -30° 仍具有良好带载启动性能。

浙江德马工业设备有限公司

地址: 中国·浙江·湖州市埭溪镇上强工业园区
 电话: +86 0572 3826 065/3826 066
 传真: +86 0572 3826 080
 邮箱: sales@damonroller.com
 网址: www.damonroller.com



小程序



微信公众号



优质辊筒保证

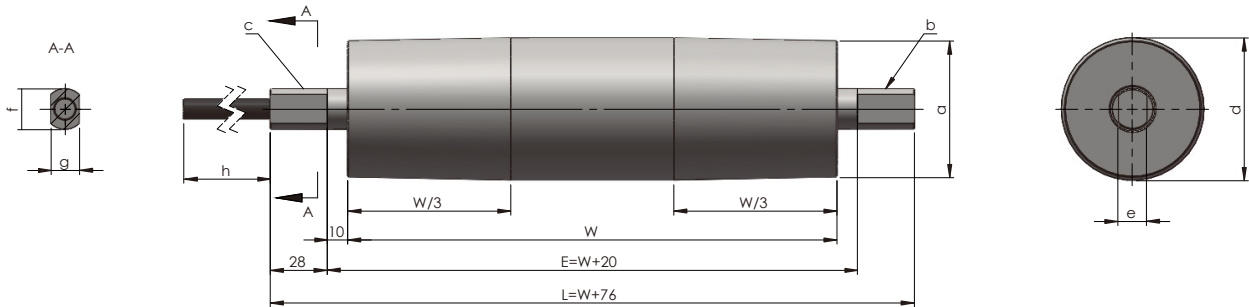
一、产品参数



辊筒型号	DMR67	DMR100	
辊筒外径	67mm	100mm	
额定功率	0.4kW	0.75kW	1.1kW
额定扭矩	6N·m	13N·m	20N·m
额定电压	AC 1X220V ± 10%/50Hz		
长度范围	300mm-1000mm		
速度范围	30~150m/min		
工作方式	启停频率≤2000次/小时，支持稳定连续工作		
通讯方式	RS485/ CAN-open		

⚠ 电动辊筒必须搭配驱动器使用，不可直接接入交流电源。

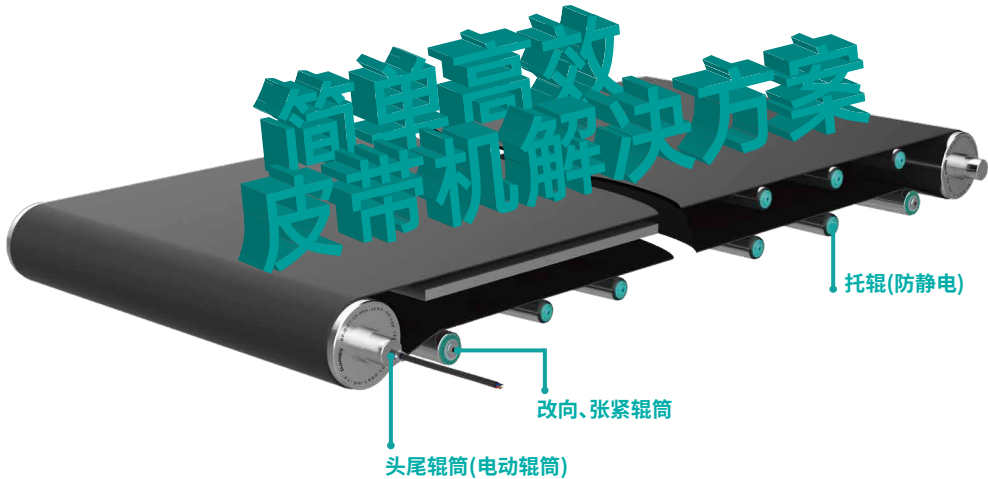
二、尺寸关系



型号	a	b	c	d	e	f	g	h
DMR 67	φ 67	M20x1.5	M20x1.5	φ 70	14	φ 20	14	1000
DMR100	φ 100	M30x2.0	M20x2.0	φ 103	25	φ 30	25	800

三、注意事项

- 1.请做好机架的良好接地，避免静电干扰造成设备损坏，影响正常运行
- 2.辊筒必须由配套的驱动器进行供电与驱动，请勿直接连接220V交流电源。
- 3.辊筒线缆延伸可至10米，请做好线缆的固定，防止松动、磨损。
- 4.按照手册及接线规范操作，在进行电气维护操作时，务必切断电源。



⚙ 头尾驱动时，头尾辊筒可以选择电动辊筒进行驱动，一般安装于卸料端，用于增大皮带牵引力；中间驱动时，头尾辊筒可以选择德马工业推出的BP-R从动辊，驱动辊筒可以选择电动辊筒。