

产品简介

作为直角移栽设备的顶升机构的关键元件，将顶升的往复机构和动力元件高度整合一体化，使客户可以非常便利地构建自己的直角移栽单机设备，提高设备的效率和可靠性，降低设计、制造难度，节省综合的成本。

产品优势

① 简化结构：

- 将原来分离的顶升的往复机构和动力元件高度整合为一体，降低了设计和安装的复杂程度，使设计和结构得到了大大的简化。

② 提高效率：

- 双凸轮的结构，仅需电动辊筒转动90° 就可以完成移栽设备的两个平台切换，理论最高效率可以达到2400件/小时（按照50%的货物需要进行移栽计算）。
- 客户不需要改变原有的机架设计，可实现“无缝对接”。

③ 节省空间：

- 一体化的设计、顶升机构的简化以及最大半径32mm的凸轮，使移栽机构的最小厚度仅180mm。

④ 延长寿命：

- 优化的设计，平滑的凸轮曲线过渡，在顶升往复过程中无冲击，使磨损降低到最小程度，延长了整体设备的使用寿命，同时也大大降低了运行噪音。

浙江德马工业设备有限公司

地址: 中国·浙江·湖州市埭溪镇上强工业园区
电话: +86 572 3826 065/3826 066
传真: +86 572 3826 080
邮箱: sales@damonroller.com
网址: www.damonroller.com



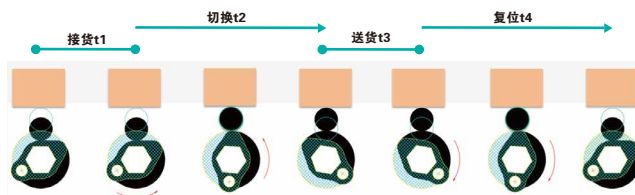
小程序



微信公众号

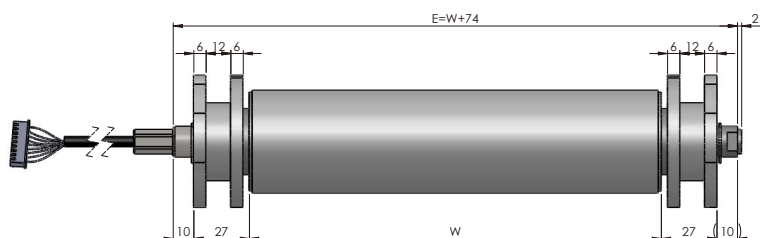


一、原理说明

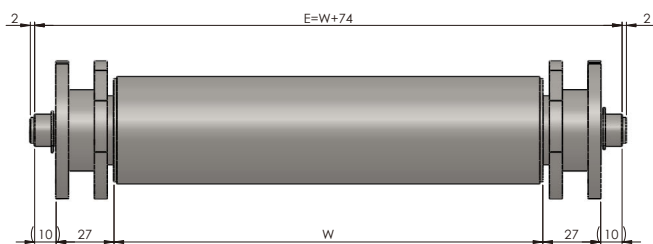


⚙️ 凸轮电动辊筒与凸轮从动辊筒通过连杆相连，控制电机转动，使内外两侧凸轮组所承载的两个平台实现高低切换。

二、尺寸关系

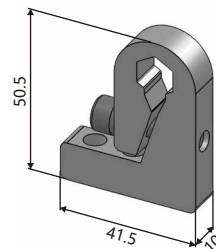
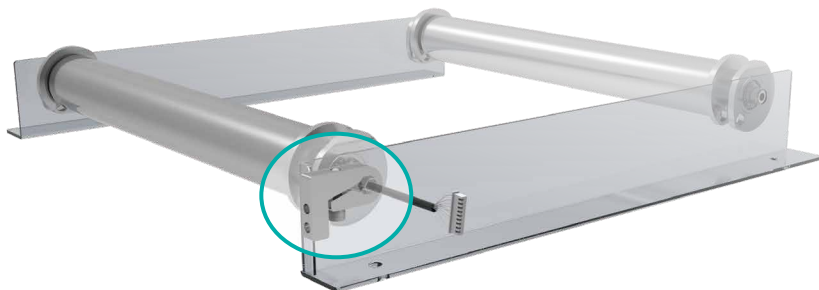


凸轮电动辊筒



凸轮被动辊筒

三、安装



⚠️ 需使用专用款安装支架锁紧电机出轴。

四、注意事项

- ⚙️ 1、需尽可能减小内外侧凸轮组上所承载的两个平台间高低落差，目测平台交替无缝隙。
- 2、在选择供电电源时，需选用过电压保护下限值高于31V的开关电源。
- 3、调节凸轮电动辊筒线速度 < 10m/min。