

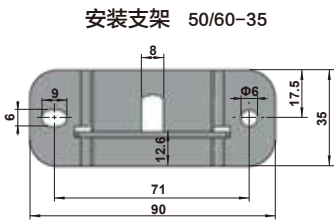
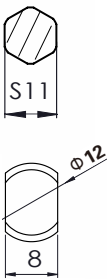
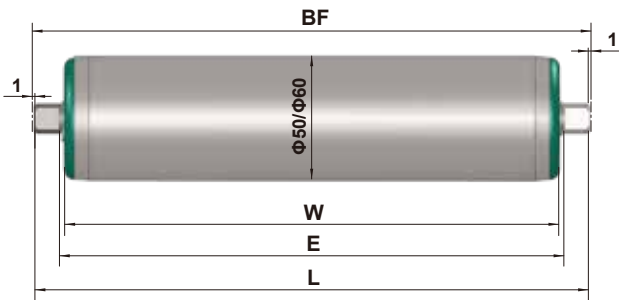
内置阻尼辊（Φ50/60）

● 适用货物类型：平整，硬质底面的物件。如纸箱、料箱等。



尺寸图

BR50/60



专用支架 X 2，螺栓螺母 4 套

型号	管径及壁厚	L最小mm	L最大mm			
BR50/AA-S11	50x1.5	145	1250	BF=E	E=L-20	W=L-24
BR50/AA-12	50x1.5	145	1250	BF=L+2	E=L-20	W=L-24
BR60/AA-12	60x1.5	145	1300	BF=L+2	E=L-20	W=L-24

规格参数

型号	管径及壁厚	轴端形式	适用重量	筒体	
				钢制，镀锌	不锈钢（304）
BR50/AA-S11	50x1.5	S11六角轴	10-60kg	√	√
BR50/AA-12	50x1.5	b/h = 8/12 铣扁	10-60kg	√	√
BR60/AA-12	60x1.5	b/h = 8/12 铣扁	20-100kg	√	

\* BR50/AA 表面可提供 2mm PU 胶套

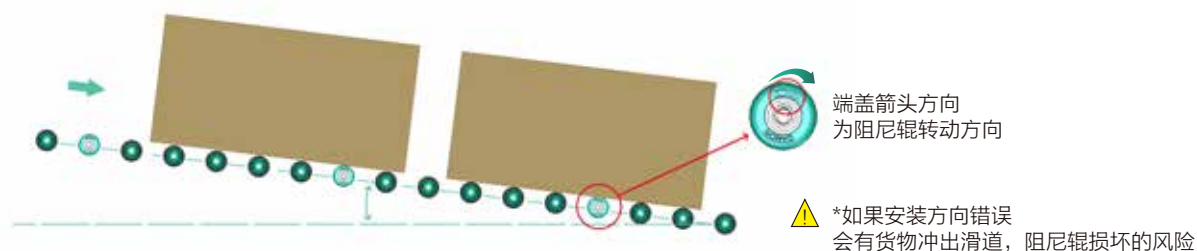
订货示例

BR	50	/	AA	—	12	—	Z	—	550
型号	外径				轴径		管材		L尺寸mm
BR	50 60				S11：六角轴 12：铣扁		U：钢制镀锌外套PU软胶 Z：钢制镀锌 S：不锈钢304		

## 安装示例



1. 用紧固件在机架内侧固定一块安装支架。
2. 将扁棒插入已固定的支架开口，在另一端扁棒插入另一块支架，用紧固件锁紧。
3. 阻尼辊面建议高于无动力辊筒辊面 1-2mm，以保证速度控制效果。



## 使用注意事项

1. 辊筒滑道斜度范围：3~12°。货物重量请参考规格参数表。
2. 物件进入滑道有初速的情况，请在入口处增加 2~3 根阻尼辊。
3. 建议相邻阻尼辊的中心间距不超过货物下滑方向长度，避免下滑过程中产生加速和冲击。
4. 大批量使用前，建议先少量试用，按照实际重量和角度在滑道上测试确认。
5. 如有特殊使用状况（大重量大角度或小重量小角度）请和我们联系咨询。

\* 适用环境温度：-5℃ ~ +40℃，湿度：30% ~ 70% 无凝露。